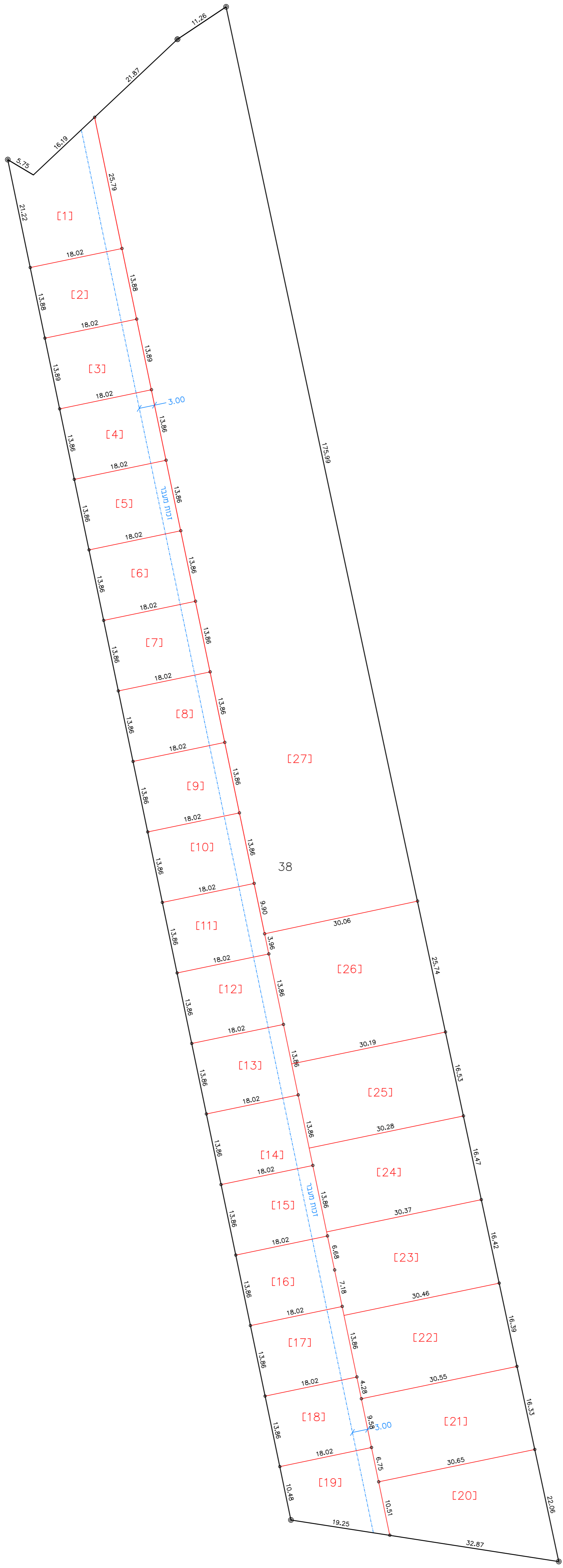


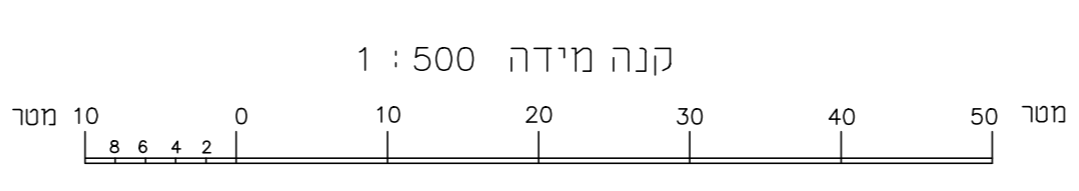
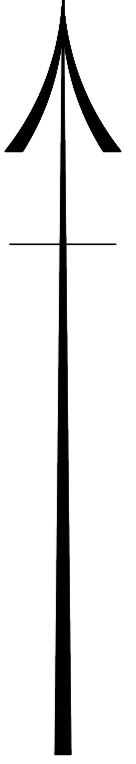
מפה לחלוקת השטח					
ישב	:	גבעת עדה	כחובת	:	-----
הוכן עבור	:	הבעלים	מספר סידורי	:	38-10127
גוש	:	חלקה	בשכמות	:	שטח מגרשמייר
10127	:	38	כך	:	13653
	:		תכנית מפורטת	:	מגרש
	:		שטח מגרשמייר	:	



1. חלוקה

השטחים בדונם מטר	מספרי החלקות	
	ארעי	סופי
0.379	1	
0.250	2	
0.250	3	
0.250	4	
0.250	5	
0.250	6	
0.250	7	
0.250	8	
0.250	9	
0.250	10	
0.250	11	
0.250	12	
0.250	13	
0.250	14	
0.250	15	
0.250	16	
0.250	17	
0.250	18	
0.250	19	
0.500	20	
0.500	21	
0.500	22	
0.500	23	
0.500	24	
0.500	25	
0.773	26	
5.001	27	
13.653	(38)	

כל המגרשים מ-19 ו-10 הינם בשטח ברוטו



הצהרת המודד

אני מאשר כי מפה זו הוכנה ונערכה בקנה מידה 1:500 והיא העתק נכון של המפה על סמך מדידה שהסתיימה ביום: 21.03.2021. דרגת דיוק אני היא: 3. המפה הוכנה לפי תקנות המדידות נמדדות ומיפוי. התאריך: 21.03.2021. המפה הוכנה לפי תקנות המדידות נמדדות ומיפוי. התאריך: 21.03.2021. המפה הוכנה לפי תקנות המדידות נמדדות ומיפוי. התאריך: 21.03.2021.

רמזי קעואר-אלמותנבי 22 חיפה 883
מספר רשיון חתימה

רמזי קעואר
אלמותנבי 22 חיפה
טל: 04-8524038, 04-8520166
office@ramzi883.com